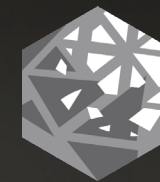


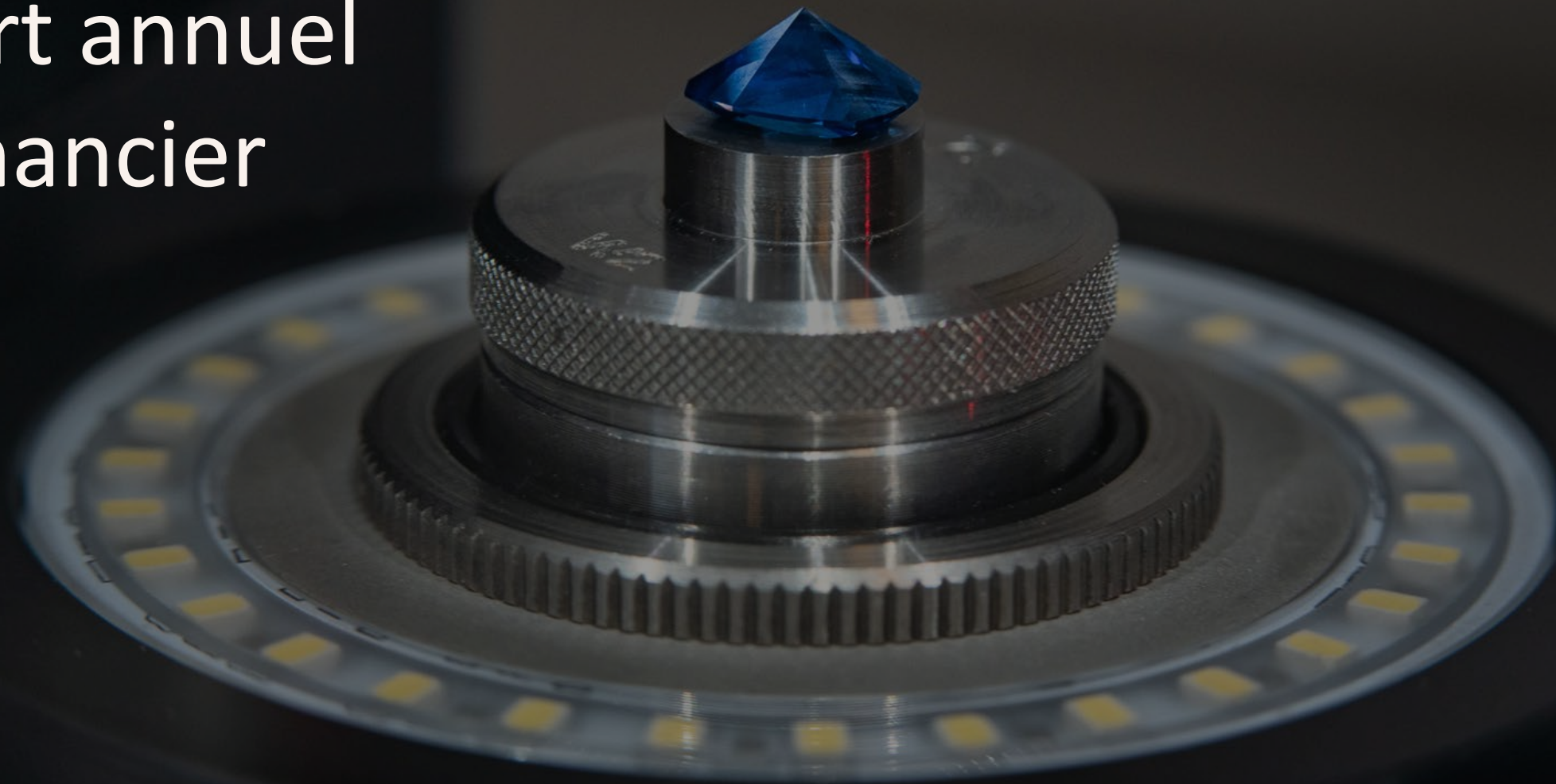
L'EXCELLENCE RESPONSABLE



Rapport annuel non financier 2025



LFG
PARIS
Laboratoire Français
de Gemmologie





“ Le Laboratoire Français de Gemmologie (LFG) se situe au cœur des enjeux qui animent la filière. Par son rôle d’analyse, de référence scientifique et d’expertise indépendante, il constitue un acteur central au service de l’ensemble de la profession.

Les partenaires et clients du LFG peuvent ainsi s’appuyer sur un laboratoire reconnu, porté par une équipe de gemmologues hautement qualifiés et doté d’équipements scientifiques de pointe, au cœur de Paris. Par la qualité de son expertise, le LFG met ses compétences au service d’une clientèle exigeante et diversifiée, composée notamment des grandes Maisons de la place Vendôme, de maisons de ventes aux enchères ainsi que de particuliers.

Le développement du LFG participe pleinement à la qualité et à la fiabilité des informations apportées au marché, ainsi qu’à la protection du consommateur final.

Nous remercions chaleureusement toutes celles et ceux qui, par leur collaboration et leur engagement, contribuent à faire du LFG le laboratoire d’expertise de référence de la filière. ”

Bernadette Pinet Cuoq, Présidente

Notre Histoire et Héritage

95 ANS : UN PATRIMOINE INÉGALÉ

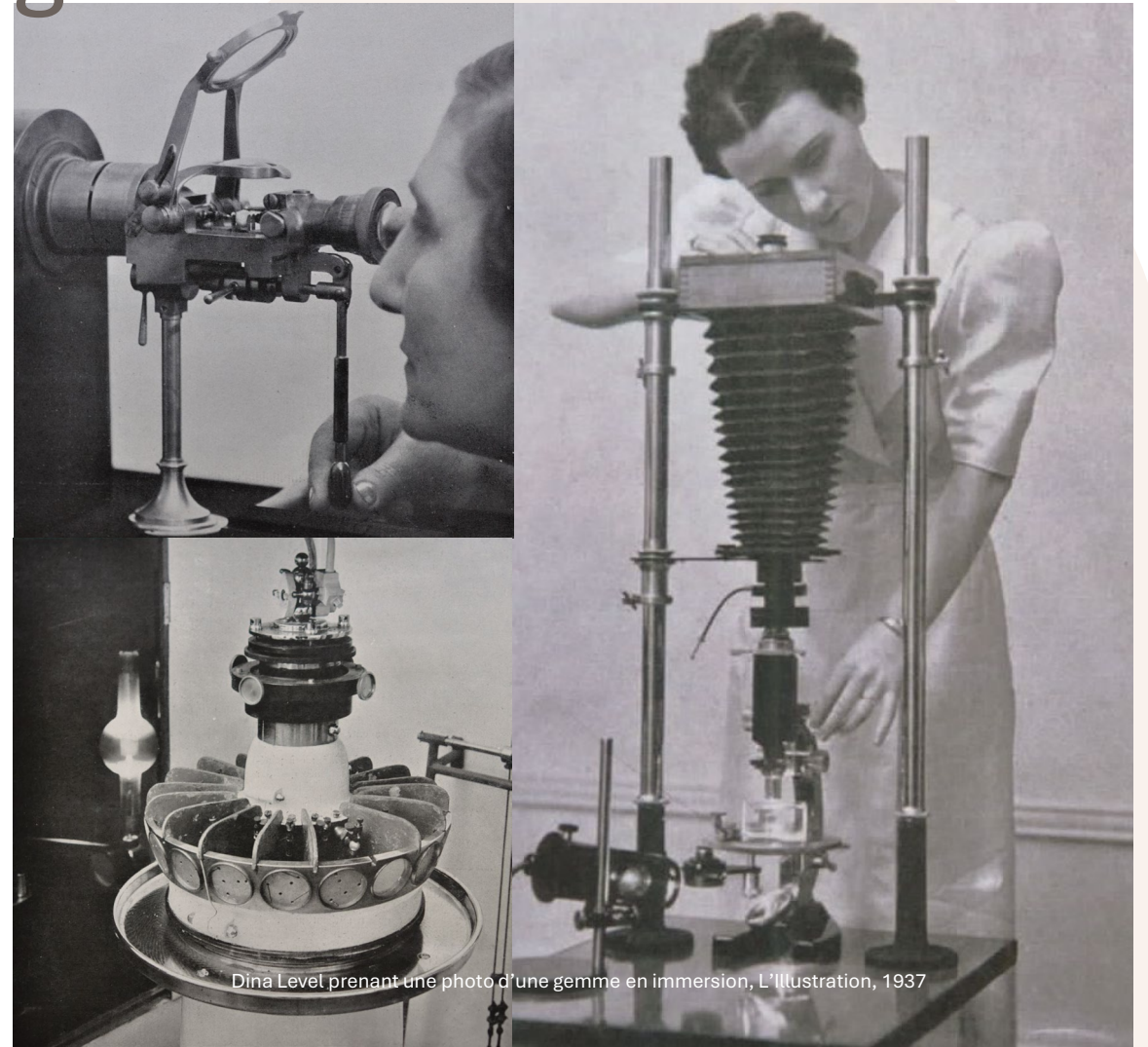


Le Laboratoire Français de Gemmologie est le plus ancien laboratoire de gemmologie encore en activité. Il a été créé en 1929 par les représentants du métier de la joaillerie afin d'expertiser les gemmes face à l'afflux de synthèses et perles de culture.

En 1936, il a intégré la Chambre de Commerce et d'Industrie de Paris.

En 2011, il a été racheté par la chambre syndicale UFBJOP.

C'est le laboratoire de référence national pour les besoins des métiers de la bijouterie/joaillerie.



Dina Level prenant une photo d'une gemme en immersion, L'illustration, 1937

Créé en 1929, le Laboratoire Français de Gemmologie (LFG) est le plus ancien laboratoire d'analyse gemmologique au monde

Nos Valeurs et Engagements

TRANSPARENCE, DURABILITE, CONFIANCE



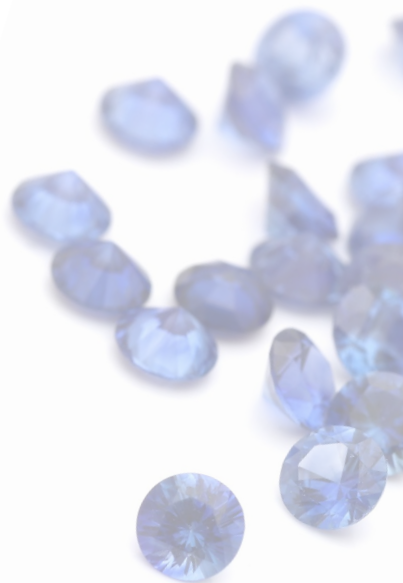
Le LFG place la responsabilité au cœur de chacune de ses décisions. Nous avons à cœur d'analyser des gemmes issues de filières respectueuses des droits humains et de l'environnement, en privilégiant des partenaires respectant les codes de pratique de la filière certifiés (RJC, CIBJO) et des pratiques d'extraction responsables (Kimberley process).

La transparence et la traçabilité guident notre démarche : chaque analyse est impartiale. Chaque pierre analysée est tracée avec rigueur, selon des procédures normées, certifiées et accréditées. Nous partageons avec nos clients des informations claires à travers des rapports gemmologiques, sur ses caractéristiques, sa naturalité et la détermination de son origine géographique s'il est possible de la retracer.

Convaincus que la durabilité est un impératif, nous favorisons des méthodes d'analyse non destructive à faible impact sur l'environnement.

Enfin, dans une démarche d'amélioration continue, à la recherche de l'excellence, nous avons à cœur de garantir la transparence et la durabilité tout le long de la filière joaillière, auprès de l'ensemble des acteurs, clients et collaborateurs.

Notre engagement est constant envers la durabilité et ainsi de construire avec les principaux acteurs de la filière, la joaillerie et orfèvrerie responsable de demain.



Notre Code de Conduite

respecter les requis et standards de la filière joaillière

TRAÇABILITÉ



TRANSPARENCE & ÉTHIQUE



Qu'est-ce que le RJC?

Le **Responsible Jewelry Council** – est une association internationale à but non lucratif qui regroupe des entreprises de la chaîne d'approvisionnement de la bijouterie-joaillerie et de l'horlogerie. Le RJC a pour mission de certifier les bonnes pratiques des entreprises contribuant à la chaîne d'approvisionnement des diamants, des pierres de couleur, de l'or, de l'argent et des métaux issus de la mine de platine, de la mine jusqu'à la distribution. Les standards RJC COP et RJC CoC concernent l'approvisionnement responsable de la bijouterie-joaillerie-horlogerie ainsi que la bonne conduite des affaires.

Notre Gouvernance & Éthique des Affaires

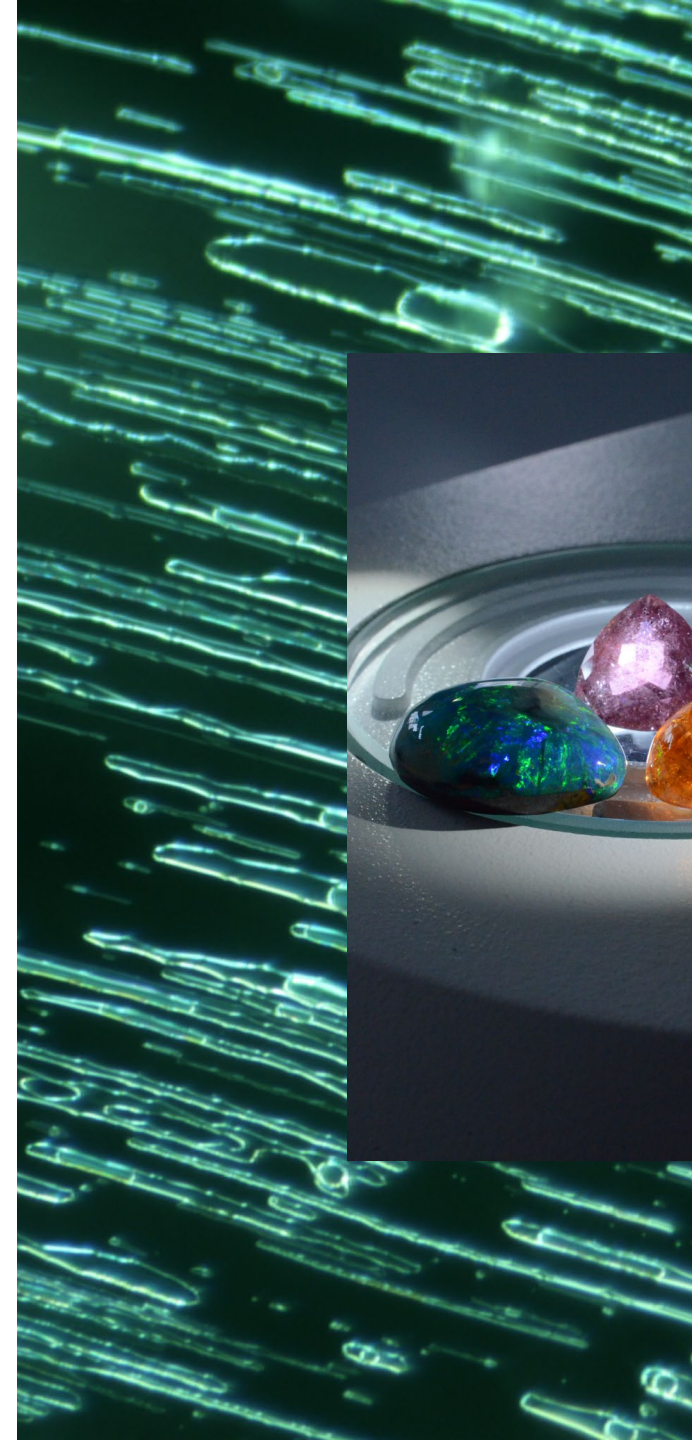
Notre gouvernance repose sur des principes d'intégrité, de responsabilité et d'exemplarité.

Nous appliquons un cadre éthique strict qui encadre l'ensemble de nos décisions stratégiques et opérationnelles, avec des principes d'audit interne et externe, garantissant la conformité aux réglementations de la filière joaillière et à la bonne conduite des affaires.

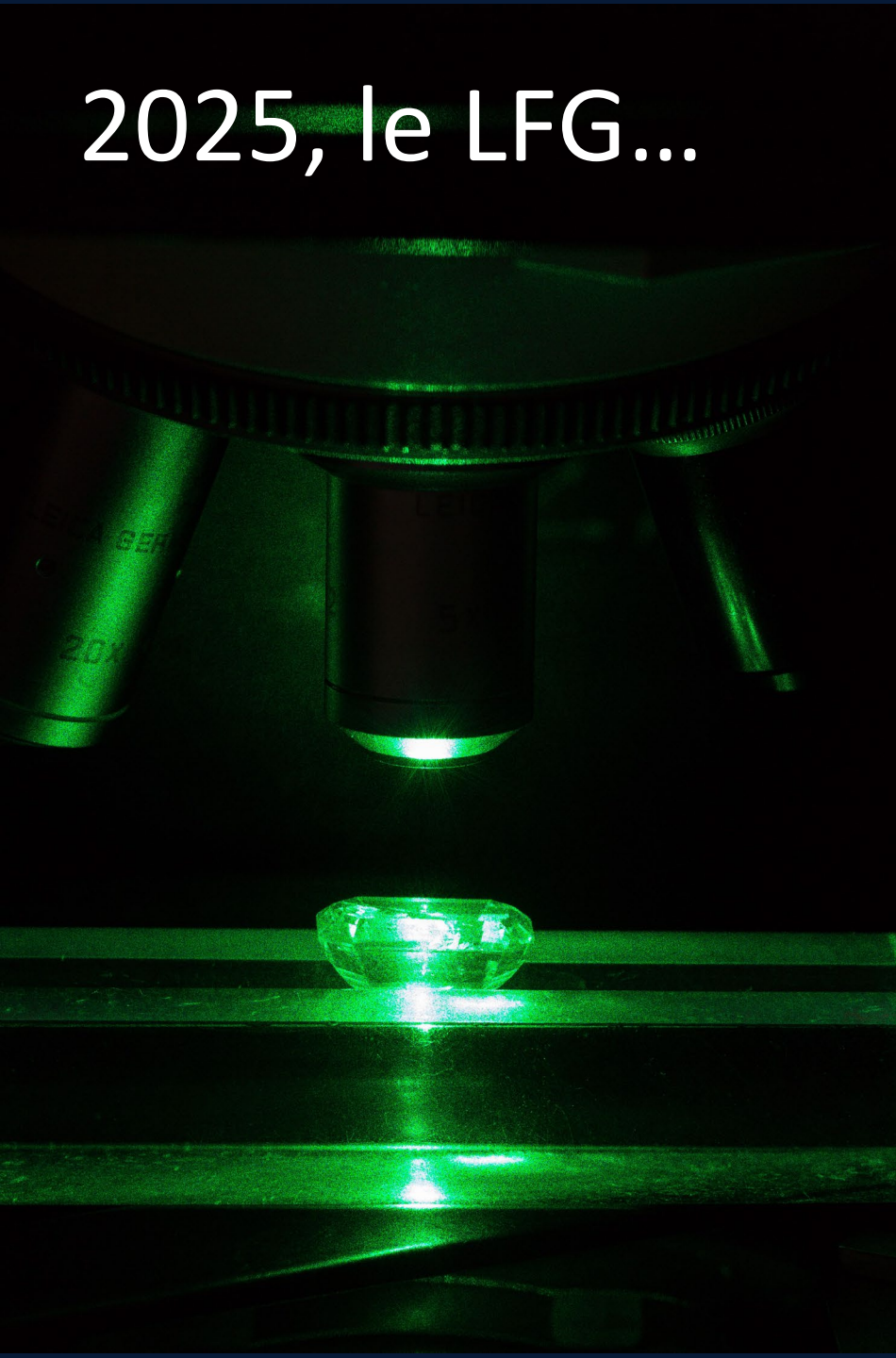
La lutte contre la corruption, contre le blanchiment et toute forme de pratiques illicites fait partie intégrante de notre politique d'affaires.

Nous veillons à instaurer des relations équilibrées et loyales avec nos partenaires, fondées sur des accords clairs et des engagements réciproques.

Par ailleurs, nous portons une attention particulière aux conditions de travail au sein de notre Laboratoire et Ecole : respect des droits fondamentaux, interdiction du travail des enfants et du travail forcé, sécurité des collaborateurs, rémunération équitable et promotion d'un environnement inclusif, non discriminant et respectueux.



2025, le LFG...



Une équipe paritaire et inclusive

15 collaborateurs à temps plein
60% Femme – 40% Homme

Le Laboratoire

+8 000 rapports réalisés / an

3.5 millions de pierres analysées

27 matériels scientifiques de haute technologie

2 conférences gemmologiques annuelles

15 articles scientifiques publiés dans les revues spécialisées

5 présentations lors de conférences internationales

L'Ecole

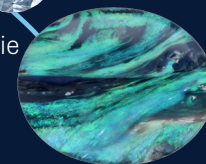
en partenariat avec la Haute Ecole de Joaillerie

435 apprenants

20 formations annuelles

60 % destinées au grand public

40 % du sur-mesure auprès de nos partenaires



Nos audits externes et internes annuels

Afin de garantir l'excellence de nos pratiques, nous soumettons chaque année nos activités à des audits indépendants.

Ces **évaluations rigoureuses** portent sur **l'ensemble de nos procédures**, sur la qualité des analyses au Laboratoire et des formations pour L'Ecole LFG. Elles vérifient leurs **conformités selon les standards du Responsible Jewellery Council (RJC)**, en matière d'éthique des affaires, de droits humains, de conditions de travail et de gestion environnementale. Les audits se font également en vue de renouveler **nos certifications ISO 9001 et Qualiopi** ainsi que notre **accréditation** selon la norme ISO 17025 par le COFRAC.

Les audits, réalisés par des organismes tiers, nous permettent ainsi d'assurer la qualité de nos services afin de garantir la traçabilité ainsi que la fiabilité de nos engagements vis-à-vis de nos clients professionnels et particuliers.

Cette démarche structurée renforce la crédibilité de nos bonnes pratiques et témoigne de notre volonté d'inscrire durablement notre activité dans un cadre reconnu à l'échelle internationale.

« Notre devoir est d'assurer la qualité de nos analyses et de nos services dans l'unique but d'augmenter la transparence de la filière de la mine jusqu'au consommateur final »

Aurélien Delaunay, Directeur

Les gemmes sont des matières uniques tout comme l'est le Laboratoire Français de Gemmologie (LFG). Il existe depuis bientôt 100 ans et son utilité est renforcée d'année en année. L'éthique, la transparence, l'impartialité sont des obligations dans notre secteur pour informer et protéger le consommateur final.

Le LFG est déterminé à assurer son rôle avec précision. Il participe également à la transmission des connaissances, d'informations auprès de tous par le biais de ses formations.

Son positionnement au cœur du métier est nourri par la passion de ces équipes, passion pour le beau, la rareté et la préciosité des gemmes analysées et mis en valeur dans les créations joaillières.



LA SCIENCE AU SERVICES DES GEMMES
DEPUIS 1929



LFG

Laboratoire Français
de Gemmologie

Rédaction :
Christelle Gliksman - Responsable Développement
Aurélien Delaunay - Directeur

Graphisme : Thiala Magalhaes

30, rue de la Victoire - 75009 Paris
01.40.26.25.45